



**le Teich**  
DESTINATION ECOTOURISME  
Bassin d'Arcachon

## CHAMBRES D'HÔTES LES RIVES DU BASSIN - LE TEICH - BASSIN D'ARCACHON

DESTINATION 



### LES RIVES DU BASSIN

Chambres d'hôtes au Teich - Bassin d'Arcachon

<https://rivesdubassin-leteich-ecotourisme.fr>

<http://rivesdubassin.fr/>

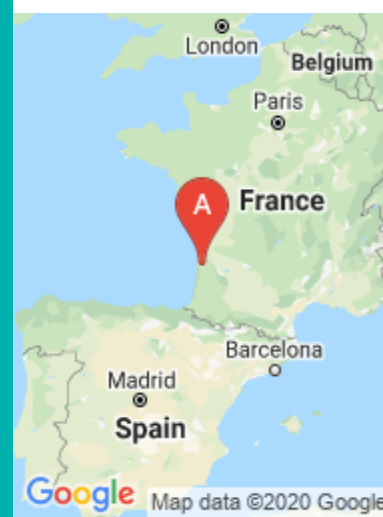
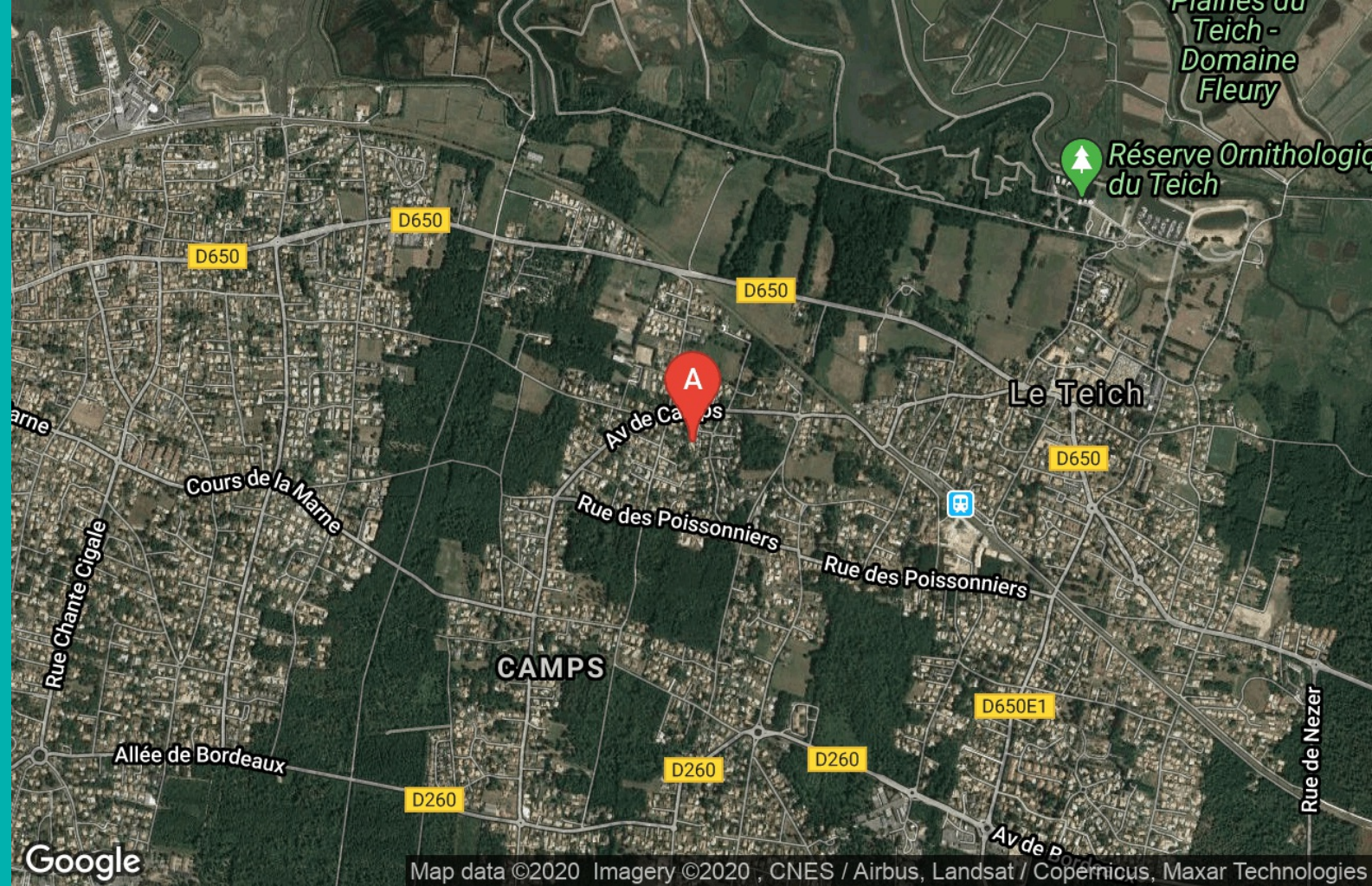




## Les Rives du Bassin

+33 5 57 16 59 91  
+33 6 02 05 88 65

**A** Les Rives du Bassin : 35 rue de la  
Chêneiraie 33470 LE TEICH








## Les Rives du Bassin



DESTINATION 



 Nos 3 chambres doubles

En Gironde, aux portes du Bassin d'Arcachon et du Delta de l'Eyre, le Teich est situé au cœur du parc des Landes de Gascogne. Cette ville nature par excellence offre un cadre de vie agréable avec ses multiples pistes cyclables, sa plage, sa réserve ornithologique et son petit port de plaisance. La maison d'hôtes « Les Rives du Bassin » est située à 2 minutes du Sentier du littoral et du parc ornithologique, 5 kilomètres du parcours de golf de Gujan Mestras et à 20 kilomètres de la dune du Pilat et ses plages océanes. Cette maison proposera 3 chambres au style bord de mer. Durant votre séjour vous profiterez du jardin et de la piscine, je vous suggère des vélos pour vos balades sur les nombreuses pistes cyclables.







## Infos sur l'établissement

 <i>Communs</i>	Dans maison Jardin commun	Entrée indépendante
 <i>Activités</i>	Prêt de vélos	
 <i>Internet</i>	Accès Internet	
 <i>Parking</i>	Parking	
 <i>Services</i>		
 <i>Extérieurs</i>	Piscine partagée	



## Nos 3 chambres doubles



Chambre



2

personnes



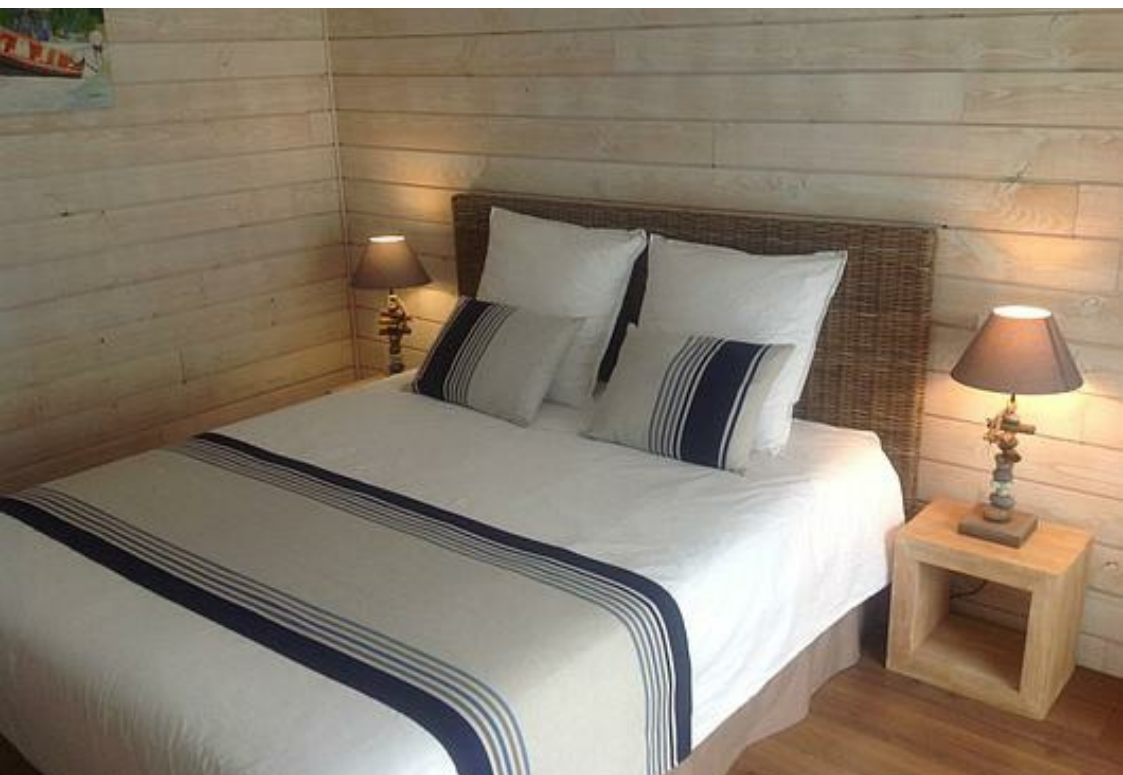
3

chambres



0

m2



*Chambres*

Chambre(s): 3  
Lit(s): 0

dont lit(s) 1 pers.: 0  
dont lit(s) 2 pers.: 0

*Salle de bains / Salle  
d'eau*

*WC*

*Cuisine*

*Autres pièces*

*Media*

*Autres équipements*

*Chauffage / AC*

*Exterieur*

*Divers*





## A savoir : conditions de la location

<i>Arrivée</i>	Les heures d'arrivée sont prévues entre 17 et 19 heures
<i>Départ</i>	Les départs pour 11 heures
<i>Langue(s) parlée(s)</i>	Français
<i>Annulation/Prépaiement/Dépot de garantie</i>	<p>PAIEMENT</p> <p>Pour valider votre réservation le versement d'arrhes est nécessaire :</p> <p>30% pour un séjour de 1 à 3 nuits 50% pour un séjour de plus de 3 nuits</p> <p>Toute demande de réservation non confirmée après 48h est annulée. Le solde du séjour est à régler le jour du départ, à l'initiative du client.</p> <p>ANNULATION</p> <p>- Annulation par le client Toute annulation doit être confirmée par écrit. Si l'annulation intervient plus de 30 jours avant la date d'arrivée, les arrhes versées seront remboursées dans leur totalité. Si l'annulation intervient moins de 30 jours avant la date d'arrivée, les arrhes versées resteront acquises aux Rives du Bassin. Si l'annulation intervient moins de 48 heures avant le début du séjour, les propriétaires se réservent le droit de réclamer le solde du montant total du séjour. En cas d'interruption du séjour en cours, le séjour commencé est dû dans son intégralité sauf cas de force majeure.</p> <p>- Annulation par le propriétaire Lorsqu'avant le début du séjour, le propriétaire annule ce dernier, séjour, il doit informer le client par lettre ou courrier électronique. Le client sera remboursé immédiatement des sommes versées.</p>
<i>Moyens de paiement</i>	Chèques bancaires et postaux Chèques Vacances Espèces
<i>Ménage</i>	
<i>Draps et Linge de maison</i>	Draps et/ou linge compris
<i>Enfants et lits d'appoints</i>	
<i>Animaux domestiques</i>	Les animaux sont admis.

## Tarifs (au 08/06/20)

Les Rives du Bassin

Tarif standard pour 1 ou 2 personnes. Petit déjeuner compris.

Tarifs en €:	Tarif 1 nuit en semaine (L, M, M, J, D)	Tarif 1 nuit en weekend (V ou S)	Tarif 2 nuits weekend (V+S)	Tarif 7 nuits semaine
du 01/01/2020 au 15/06/2020	82€	82€		
du 15/06/2020 au 14/09/2020	92€	92€		
du 14/09/2020 au 01/01/2021	82€	82€		

# Mes recommandations

À voir, à faire

Visites Guidées

OFFICE DE TOURISME LE TEICH  
[WWW.LETEICH-TOURISME.COM](http://WWW.LETEICH-TOURISME.COM)

  
**le Teich**  
DESTINATION ECOTOURISME  
Bassin d'Arcachon



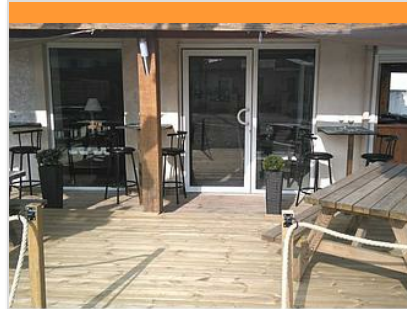
## C si bon

+33 6 61 89 98 99  
1 Allée de Canteranne

0.9 km  
LE TEICH



Cuisine nomade par Natasha alias "la dame de la cuisine". Naturelle cooker, pâtissière et cheffe privée Natasha vous propose une cuisine de saison pétillante d'imagination à tendance végétale.



## La Cabane du Teich

+33 5 56 83 17 22  
10 rue des Castaings

0.9 km  
LE TEICH



La cabane du Teich se veut un restaurant chaleureux dans une ambiance déco cosy, élégante et dans un esprit maritime typique de la région. Le restaurant est composé de 2 salles pouvant accueillir 42 personnes. Lors de belles journées ensoleillées, vous pouvez profiter de notre grande terrasse en bois ombragée (50 personnes). Ce restaurant vous offre un lieu de détente afin de déguster la cuisine du chef, mijotée avec des produits frais et de saison (poisson de la criée, huîtres directes du producteur...)



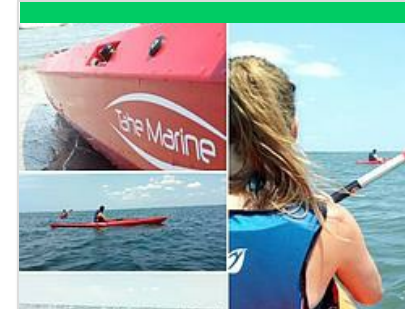
## JM Bois Flotté

+33 7 61 27 70 53  
6 bis rue du Pont

0.5 km  
LE TEICH



Fabriquer un objet de décoration à partir de bois flotté. Nous vous proposons des ateliers de travail du bois de récupération, de bois flotté et de déchets trouvés sur la plage. Notre fil directeur : l'économie circulaire. Valoriser ce qui est déjà là, le bois flotté en l'occurrence, pour créer du neuf. Mais que peut-on fabriquer avec du bois flotté ? Laissez parler votre imagination, les idées ne manquent pas ! Et si vraiment cela ne vient pas, des dizaines d'exemples sur photos sont à consulter sur place, réalisations inspirantes des précédents ateliers (cadres, porte-clés, bougeoir, lampe...).



## Kayaktrip

+33 6 50 45 63 21  
46 bis avenue de camps

<https://kayaktrip-bassinarcachon.com>

0.6 km  
LE TEICH



Kayak Trip vous emmène pour des balades en kayak de mer accompagné par Dorian, guide diplômé d'Etat, expérimenté et passionné qui partage son savoir sur le patrimoine, la faune et la flore du bassin d'Arcachon. Vous vous imprégnez de la richesse et de la sérénité de lieux comme le banc d'Arguin, la dune du Pilat, le delta de la Leyre (départ selon les marées et les lieux de balade).



## Skate parc

+33 5 56 22 33 60  
Avenue François Mitterrand

<http://leteich.fr>

1.0 km  
LE TEICH







## Espace WIFI - Office de Tourisme Le Teich

+33 5 56 22 80 46

Place Pierre Dubernet

<http://www.leteich-tourisme.com>

1.2 km

LE TEICH



4

Au centre-ville du Teich, venez vous installer avec votre ordinateur, tablette, smartphone ... dans les locaux de l'office de tourisme pour profiter de l'accès au wifi gratuit, mis en service pour vous permettre de rester connecté même en vacances ou en déplacement.



## Au Teich, comme un oiseau sur le sentier du littoral

+33 5 56 22 80 46

<http://www.leteich-ecotourisme.fr#http>

LE TEICH



1

Parcourez le Delta de la Leyre en empruntant le sentier du littoral qui borde la Réserve Ornithologique et découvrez des paysages qui changent au fil des marées et des saisons. De nombreuses espèces d'oiseaux viennent s'abriter, nicher ou se nourrir dans cet espace protégé. Partez à leur rencontre, observez les et laissez vous séduire par leur nature.



## Réserve Ornithologique du Teich

+33 5 24 73 37 33

Rue du Port

<http://www.reserve-ornithologique-du-teich.com>

1.5 km

LE TEICH



2

Partez en famille, entre amis ou en groupe, petits et grands, à la découverte de l'un des plus fameux sites de nature du Bassin d'Arcachon. Site d'importance internationale pour la conservation des oiseaux. 317 espèces peuvent être observées dont 80 nichent sur place), la réserve offre 6 km de promenades pour les observer depuis l'une des 20 cabanes aménagées près des secteurs les plus favorables. Le sentier du Rouge Gorge a été spécialement conçu pour les enfants pour connaître l'environnement de la réserve ornithologique en s'amusant. Des activités de découverte à proximité sont proposées en canoë et en kayak de mer pour découvrir le delta de la Leyre autrement.



## Delta de la Leyre

+33 5 24 73 37 33# +33 5 56 22 80 46

Maison de la Nature du Bassin d'Arcachon

<http://www.leteich-tourisme.com#http>

2.1 km

LE TEICH



3

Le delta, ouverture de la Leyre sur le Bassin d'Arcachon, est composé de lieux multiples où se juxtaposent des parties stables occupées par des prés salés, des domaines endigués, des roselières, des prairies pâturées et des secteurs soumis à la dynamique des marées, bancs sableux et vasières. Les eaux douces de la rivière et les eaux salées de l'océan se rejoignent et sont propices à l'implantation d'espèces spécifiques. Situé sur l'une des voies de migration les plus importantes d'Europe, il constitue véritablement le domaine des oiseaux. Un circuit de 9 km permet de découvrir la forêt galerie en longeant la Leyre et les plaines humides ceinturée de marais plus en aval.







